

## Wohnung 10

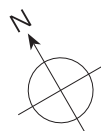
6½-Zimmer-Maisonettewohnung

Wohnfläche 170.7 m<sup>2</sup>

Loggia 36.6 m<sup>2</sup>

Sitzplatz 22.6 m<sup>2</sup>

Keller

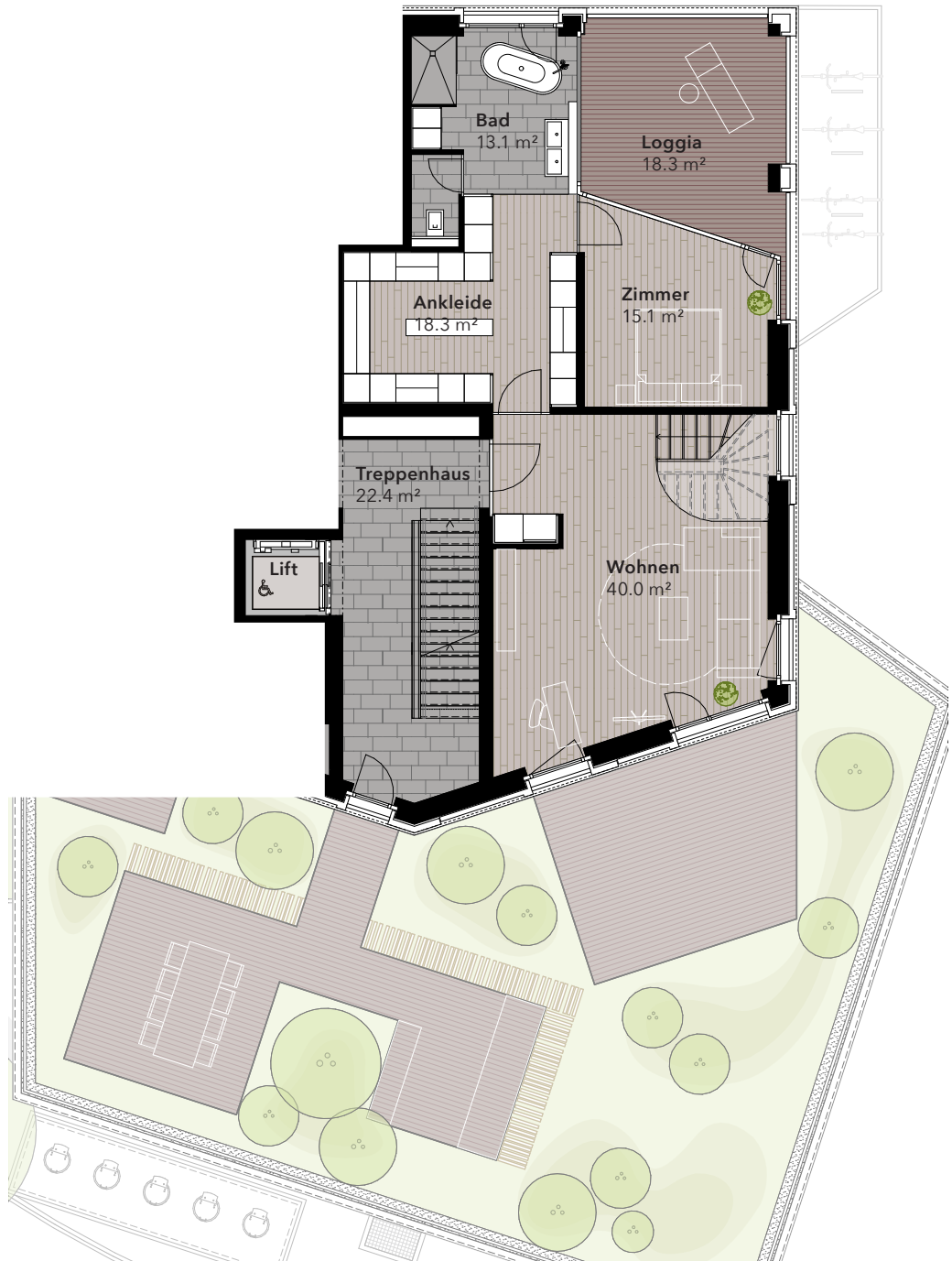


Der Plan ist nicht massstäblich.

## Kontakt

Die Falck Gruppe AG  
Ledergasse 11 · 6004 Luzern  
[www.falck.swiss](http://www.falck.swiss)

Ein Mitglied der Falck Unternehmensgruppe



## Wohnung 10

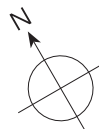
6½-Zimmer-Maisonettewohnung

Wohnfläche 170.7 m<sup>2</sup>

Loggia 36.6 m<sup>2</sup>

Sitzplatz 22.6 m<sup>2</sup>

Keller



Der Plan ist nicht massstäblich.

## Kontakt

Die Falck Gruppe AG  
Ledergasse 11 · 6004 Luzern  
[www.falck.swiss](http://www.falck.swiss)

Ein Mitglied der Falck Unternehmensgruppe