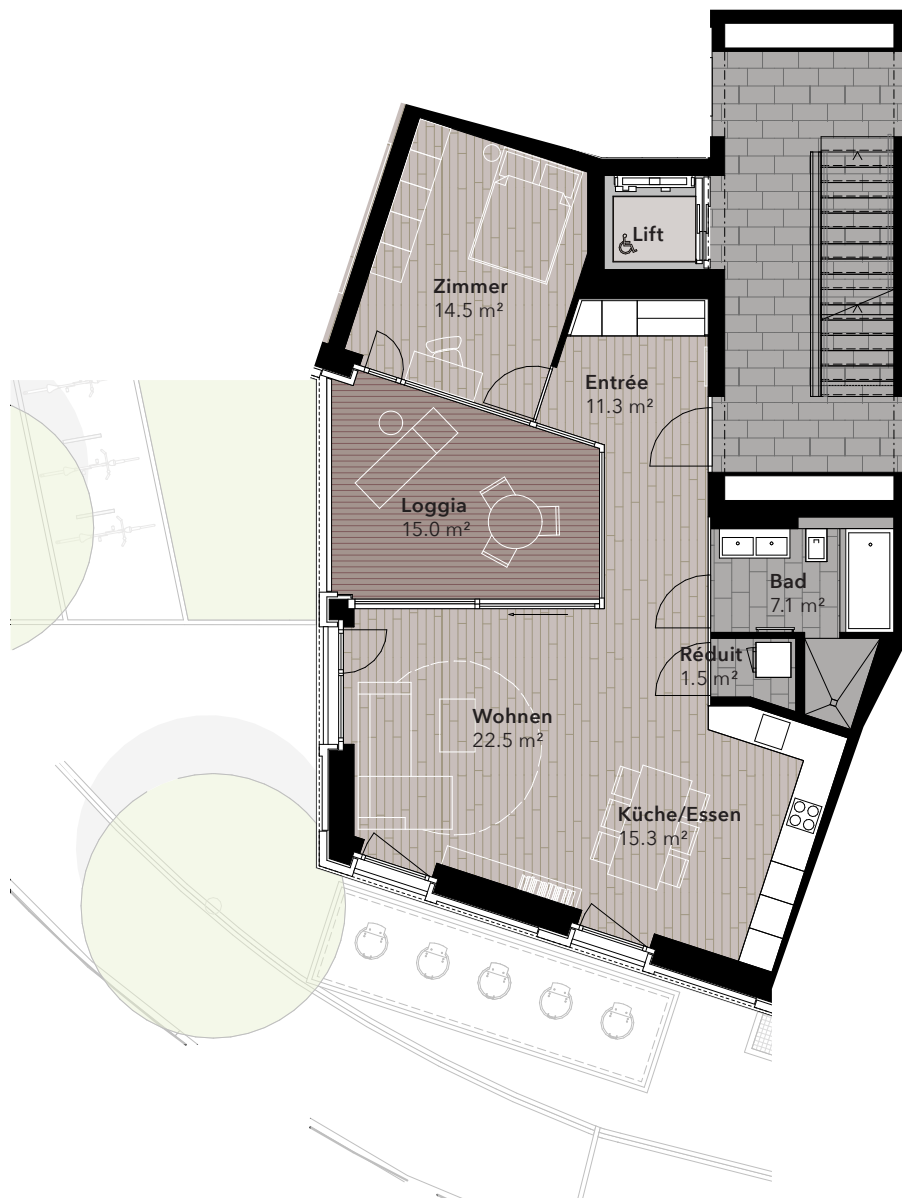


# Gerliswilstrasse

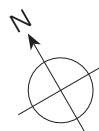
Gerliswilstrasse 87  
6020 Emmen

3. Obergeschoss



## Wohnung 8

2½-Zimmer-Wohnung  
Wohnfläche 72.2 m<sup>2</sup>  
Loggia 15.0 m<sup>2</sup>  
Keller



Der Plan ist nicht massstäblich.

## Kontakt

Die Falck Gruppe AG  
Ledergasse 11 · 6004 Luzern  
[www.falck.swiss](http://www.falck.swiss)  
Ein Mitglied der Falck Unternehmensgruppe